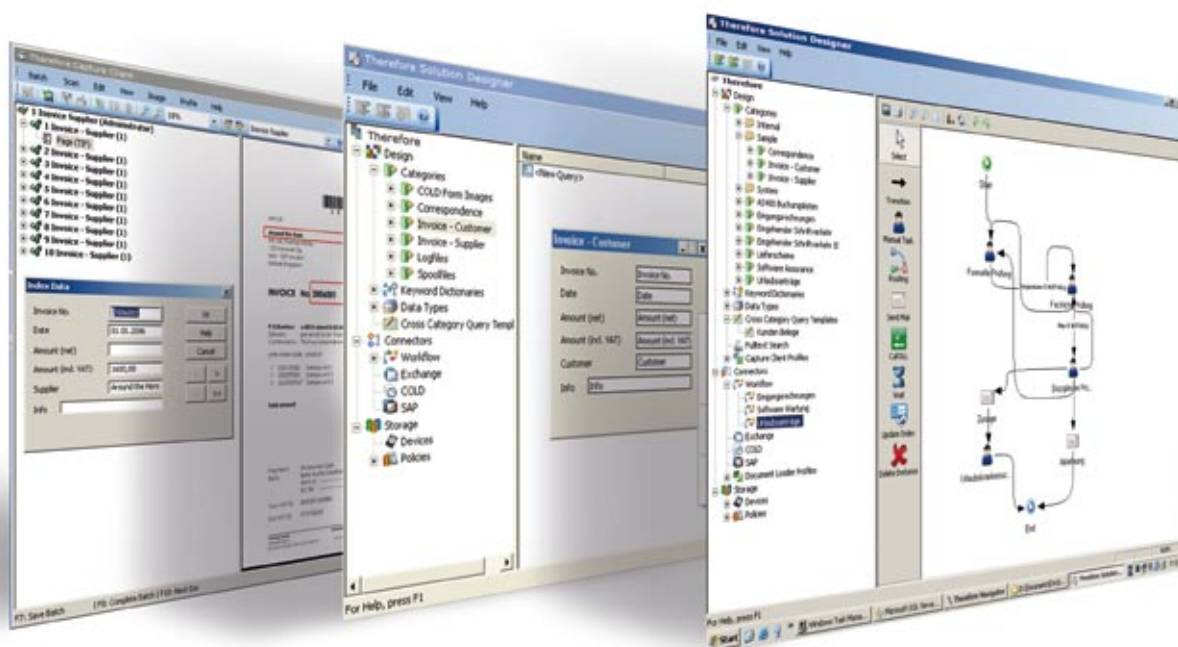


Efektivní ukládání a vyhledávání informací

THEREFORE™

you can



Canon

Okamžitý přístup ke klíčovým informacím maximalizuje efektivitu

Informace jsou životadárnou mízou vašeho podnikání – páteří efektivního rozhodování. Takže je frustrující, když lidé stráví v průměru přes čtyři hodiny týdně hledáním informací. Therefore™ tuto neefektivnost rychle napraví pomocí snadno implementovatelného systému na ukládání a vyhledávání informací, který poskytuje každému okamžitý přístup ke všem potřebným informacím, a to efektivně, hospodárně a bezpečně.



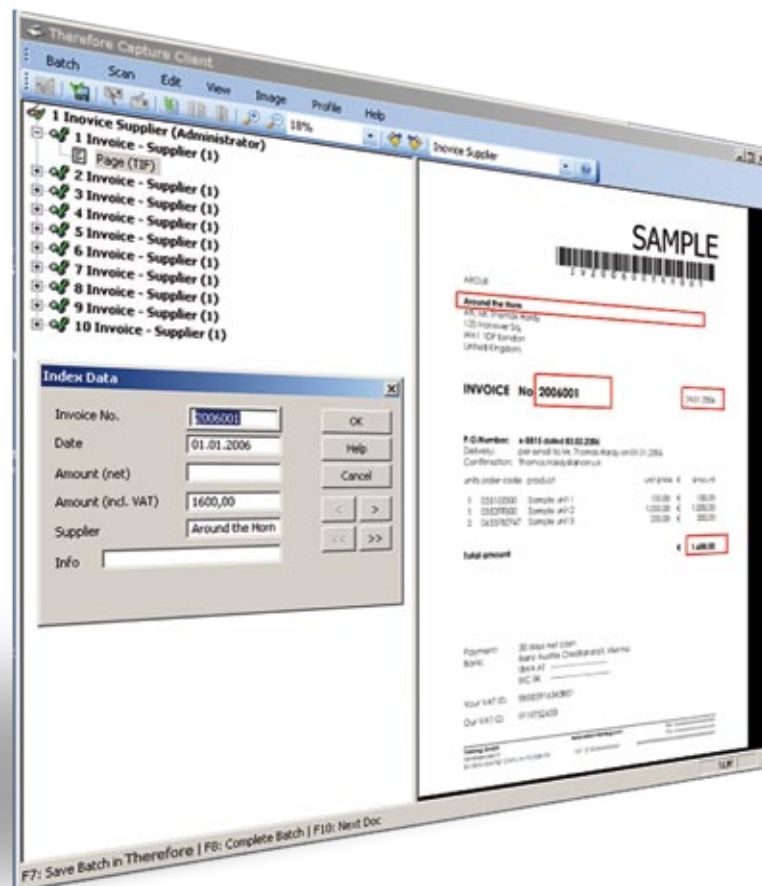
Jednoduchá archivace ve stylu Therefore™

Jednoduše řečeno, Therefore™ vám umožní vytvářet elektronickou kartotéku pro všechny vaše podnikové informace. Můžete skenovat a organizovat trvalý obsah, obrázky, dokumenty, zprávy a ostatní informace důležité z hlediska podniku a získávat k nim přístup. Lokalizování uložených informací se provádí jednoduše prostřednictvím univerzálního rozhraní, nebo dokonce přes rozhraní internetového prohlížeče, takže pro zaměstnance je nutné jen minimální zaškolení a výsledkem je mnohem efektivnější způsob práce.

Elektronicky archivujte všechny typy informací

V dnešní době informace přicházejí v mnoha formátech z mnoha různých zdrojů. Při použití Therefore™ to nepřestává být žádný problém. Papírové dokumenty, elektronické soubory, čárové kódy a e-maily – ty všechny lze bez námahy spravovat s pomocí Therefore™.

Therefore™ vám umožní skenovat a organizovat trvalý obsah, obrázky, dokumenty, zprávy a ostatní informace důležité z hlediska podniku a získávat k nim přístup.



Mimořádná bezpečnost a flexibilita

Therefore™ umožňuje kvůli zvýšení bezpečnosti přesně a snadno definovat povolení pro každého uživatele. Administrátorům mohou být přiřazena centrálně konfigurovaná a definovaná podniková pravidla. Kromě toho je na každý dokument automaticky použit digitální podpis.

Dodržování regulatorních opatření

Jako pomoc při plnění současných předpisů ohledně dokumentů v podniku umožňuje nová funkce zásad uchovávání dokumentů, aby dokumenty byly smazány, nebo aby jejich staré verze byly uvolněny po uplynutí specifikované doby.

Vhodné pro váš podnik

Od základních systémů pro jednoho uživatele až po celopodnikové nasazení pro několik tisíc uživatelů představuje Therefore™ naprosto libovolně rozšiřitelné řešení. Spolu s rozšiřováním vašeho podniku je možné přidávat uživatele i vstupní zařízení, jako jsou skenery a multifunkční tiskárny.

THEREFORE™

poskytuje pro všechny formáty dokumentů přístup a správu souborů založené na povoleních.

Vaši zaměstnanci nepotřebují žádné předchozí zkušenosti se správou dokumentů k dosažení převratné změny ve způsobu, jakým budou informace ve vašem podniku spravovány a sdíleny. Skenování, ukládání a získávání informací je zcela intuitivní, takže každý běžný uživatel PC se může rychle naučit mnohem efektivnějšímu způsobu práce.

Nyní je pro každého snadné dostat to, co potřebuje

Vyhledávání, třídění a seskupování

Nový Navigator umožňuje v reálném čase zlepšovat hledání a výsledky prohledávání mnoha dokumentů je možné vidět okamžitě. Hledání je možné také ukládat jako globální nebo lokální šablony, což umožňuje dále je upravovat na míru vašim specifickým potřebám.

Podpora OCR

Jádro programu OCR, nejlepšího na trhu, zabudované do Therefore™ umožňuje ukládat skenované dokumenty ve formátech PDF nebo PDF/A, které lze prohledávat. Můžete snadno a rychle vyhledávat texty a dokumenty lze indexovat pomocí služby Microsoft® Indexing, která umožňuje snadno prohledávat celý textový obsah.

Zobrazení, odeslání, změna a tisk

Nově navržený prohlížeč Therefore™ Viewer zobrazuje dokumenty v rámci systému Therefore™ tak, že je můžete upravovat, distribuovat nebo tisknout. Rovněž je vyvolána původní aplikace propojená s dokumentem, a tím je zajištěn plný přístup k vnitřní funkčnosti včetně možností úprav v rámci dané aplikace.

Skenování, indexování a archivace

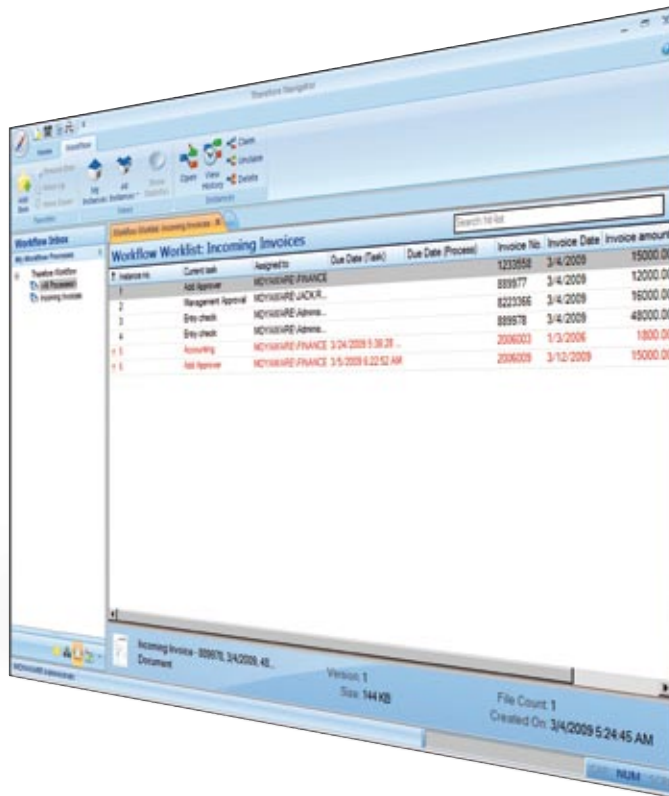
Dokumenty lze rychle skenovat pomocí multifunkční tiskárny nebo skeneru Canon, přičemž skenovací klient rovněž umožňuje pro úsporu vašeho času automatické indexování. Vylepšení snímků vám dokonce umožní zlepšit kvalitu skenovaných souborů.

Přístup k Therefore™ přes internet

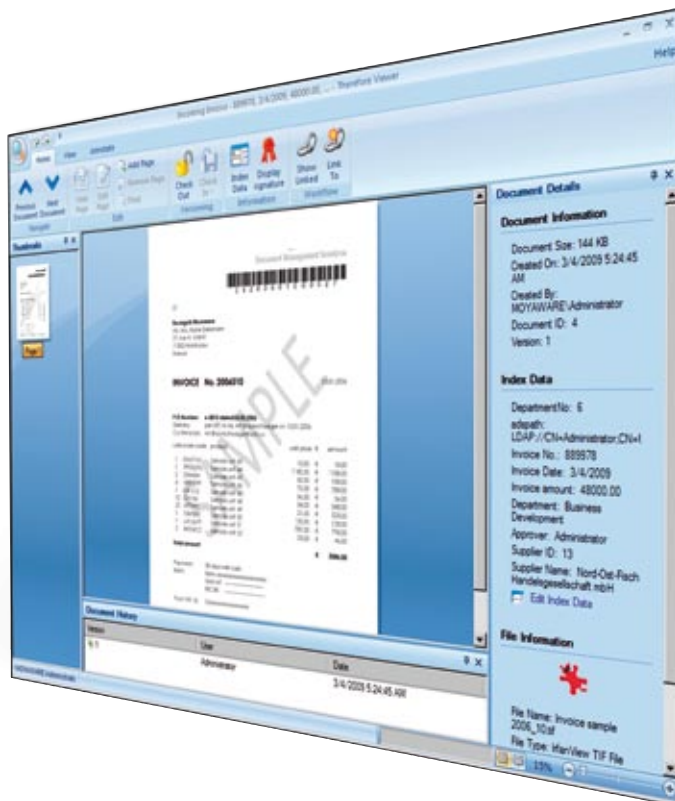
Webový klient umožňuje přístup k vašim informacím kdykoliv a kdekoliv, přičemž poskytuje stejnou funkčnost jako navigátor a prohlížeč Therefore™ (Navigator a Viewer).

THEREFORE™

znamená převrat v přístupu ke správě informací a jejich sdílení ve vašem podniku.



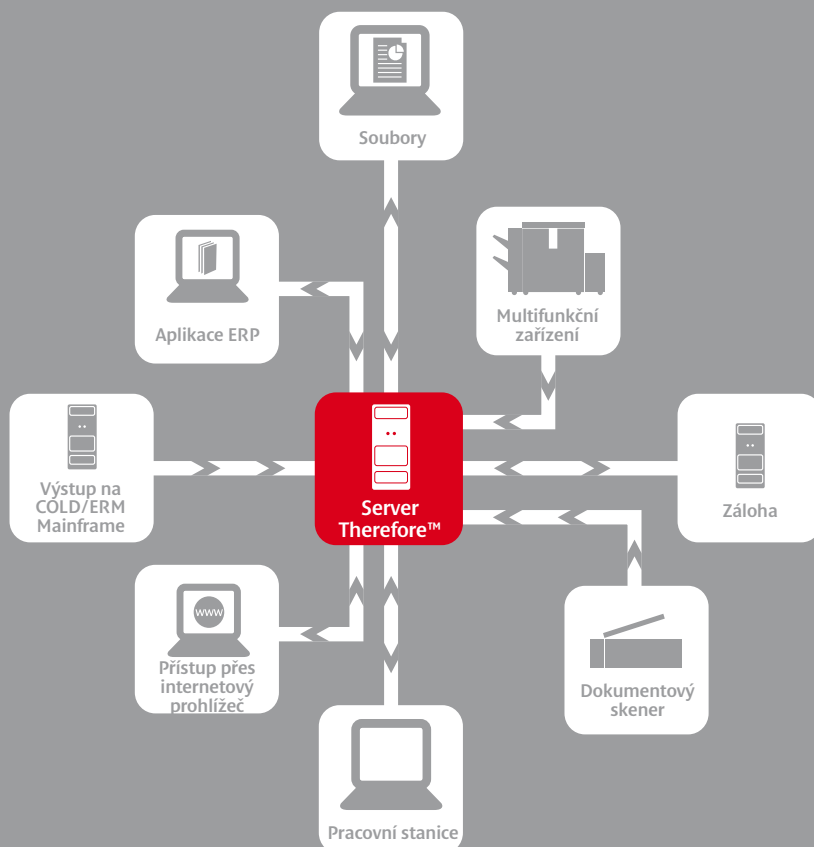
Nový Navigator umožňuje v reálném čase zlepšovat hledání a okamžitě zobrazit výsledky několika násobného prohledávání.



Prohlížeč Therefore™ Viewer zobrazuje, otáčí, opatřuje poznámkami a tiskne dokumenty, které byly v systému Therefore™ uloženy, a vy máte možnost zobrazit dokumenty vytvořené ve více než 250 různých souborových formátech.

Integrace se stylem vaší práce znamená **rychlé výsledky**

Therefore™ dramaticky zlepšuje to, jakým způsobem využíváte informace, ale co je důležitější, věnuje pozornost i způsobu vaší aktuální práce. Jeho součástí je program na návrhy řešení Therefore™ Solution Designer, který vám poskytuje volnost při definování procesů pracovních toků a zásad ukládání a při importu nových licencí. Tímto způsobem získáváte úplnou kontrolu a můžete dosáhnout rychlejší návratnosti investic.



THEREFORE™

se bezproblémově integruje do aplikací Windows® včetně PowerPoint®, Word a Excel®.

Zlepšení efektivity s Therefore™ Workflow

Tato výkonná funkce vám umožní vytvořit více pracovních toků a přeměnit tak způsob, jakým informace proudí vaším podnikem*. Editovatelné šablony vám umožní vizualizovat procesy, zatímco funkce přetáhní a pusť (drag and drop) usnadňuje převádění pracovních toků založených na papírech na racionální digitální toky. Jelikož úlohy lze vyjádřit ve dnech, hodinách nebo minutách, je snadné vidět, co kdo dělá a kdy, což umožňuje rychlé odhalení neefektivnosti procesů.

Bezproblémová integrace s Microsoft® SharePoint® 2007

Uživatelé SharePoint mohou těžit z bezproblémové integrace se systémem Therefore™, a tím zlepšit pořizování a správu informací důležitých pro podnikání existujících v papírové podobě. Therefore™ se podílí na pozadí SharePoint na formalizaci indexování a ukládání dokumentů. To znamená, že uživatelé nadále využívají výhod uživatelského rozhraní a funkčnosti SharePoint, ale získávají další výhody efektivního skenování, ukládání a integrace dokumentů poskytovaných systémem Therefore™. To také snižuje velikost databáze Sharepoint, což umožňuje, aby fungovala nejvyšší možnou rychlostí nezávisle na objemu dat.

Integrace s aplikacemi Windows®

Therefore™ se integruje se všemi aplikacemi Windows včetně PowerPoint, Word a Excel. Systém ukládá dokumenty a k nim přidružená indexová data pomocí standardních nabídek aplikací Windows. To poskytuje plnou kontrolu nad revizemi a úplnou historii kontrol.

Integrace se SAP®

Therefore™ umožňuje přímou integraci do stávajícího systému SAP. Funguje jako centrální úložiště důležitých podnikových informací, přičemž velmi usnadňuje jejich sdílení a zpracování.

Ukládání elektronické pošty

Kontrolní záznamy elektronické pošty jsou ve zvýšené míře důležité z důvodů dodržování předpisů. Therefore™ vám umožňuje ukládat e-maily snadno, bezpečně a se zajištěním.

- **Microsoft® Exchange** – Therefore™ umožňuje, aby e-maily a jejich přílohy byly automaticky ukládány v archivu dokumentů Therefore™ bez jakékoliv změny do rozhraní programu Microsoft® Outlook®.
- **IBM® Lotus Notes®** – Therefore™ dovoluje uživatelům ukládat e-maily a jejich přílohy do archivu dokumentů.

Jelikož se Therefore™ může integrovat do vašeho stávajícího pracovního toku, je snadné dosáhnout rychlých a efektivních řešení v mnoha odděleních v rámci vaší společnosti, například:

- Lidské zdroje
- Logistika
- Finance
- IT
- Právní oddělení

Specifikace: **Therefore™**

Verze	Personal Edition pro jednoho uživatele	Workgroup Edition pro 5-10 uživatelů	Business Edition pro více než 5 uživatelů
Server Windows® XP, Vista® 32 bit Windows Server® 2003 Windows Server® 2008 Windows Server® 2003 64 bit Windows Server® 2008 64 bit Multi-serverny na různých místech	•	• • • •	• • • • volitelně
Klient Windows XP, Vista® 32 bit Microsoft® IE 6 a vyšší (webový přístup) Mozilla® Firefox® 1.04 a vyšší (webový přístup) Podpora více jazyků Upravitelný vzhled (Navigator a Viewer)	• • •	• • • •	• • • •
Integrovaný pracovní tok Tok dokumentů Therefore™ Grafický návrhář pracovního toku (drag and drop)			• •
Zabezpečení a povolení Integrované zabezpečení Windows® Server oprávnění Therefore™		• •	• •
Správa dokumentů Správa verzí Digitální podpisy Anotace (dokumenty TIFF) Správa dob uchování dokumentů (ILM)	• • •	• • • •	• • • •
Formáty dokumentů Otevřený formát souboru Jednostránkový/vícestránkový TIFF PDF, prohlídatelný PDF a PDF/A Původní formát (elektronické dokumenty)	• • • •	• • • •	• • • •
Databáze Microsoft® SQL Server 2005/2008 Microsoft® SQL Server Express Edition¹ ORACLE® 9 nebo novější IBM DB2® 8 nebo novější	• •	• •	• • • •
Úložiště Běžné typy (např. DAS,NAS,SAN a lokální RAID)		•	•
Integrované skenování Klient Therefore™ Capture (čárový kód/OCR)	•	•	volitelně
Další integrace skenování Kofax® Capture® Aplikace Therefore™ pro multifunkční tiskárny eCopy™ ShareScan® eCopy™ Desktop™ Dávkové vkládání dokumentů		volitelně volitelně volitelně • •	volitelně volitelně volitelně • •
Analýza souborů fronty (COLD) ASCII text, prostý text, XML a PDF			volitelně
Archivace e-mailů Microsoft® Outlook® Microsoft® Exchange Server IBM® Lotus Notes®	•	•	• volitelně volitelně
Integrace s programy třetích stran Microsoft® Office Windows® Explorer Microsoft® Dynamics® NAV SAP® R/3® Microsoft® SharePoint® Server 2007	• •	• •	• • volitelně volitelně volitelně
Zásuvné moduly od jiných dodavatelů PlanetPress®		volitelně	volitelně
Zákaznická integrace Therefore™ API	volitelně	volitelně	volitelně

¹ Platí omezení Microsoft pro velké instalace. Další informace získáte u společnosti Microsoft.
 Microsoft, Windows, Vista, Windows Server, Outlook, SQL Server, SharePoint, NT, Excel, Internet Explorer a PowerPoint jsou registrované ochranné známky nebo ochranné známky společnosti Microsoft Corporation v USA a/nebo dalších zemích.
 eCopy, ShareScan a Desktop jsou ochranné známky nebo registrované ochranné známky společnosti eCopy, Inc.
 SAP a R/3 jsou ochranné známky nebo registrované ochranné známky společnosti SAP AG v Německu a v několika dalších zemích.
 Oracle je registrovaná ochranná známka společnosti Oracle Corporation a/nebo jejich poboček.
 IBM, DB2 a Lotus Notes jsou registrované ochranné známky společnosti International Business Machines Corporation v USA a/nebo v jiných zemích.
 PlanetPress je registrovaná ochranná známka společnosti Objectif Lune Inc.
 Kofax Capture je ochranná známka nebo registrovaná ochranná známka společnosti Kofax, Inc. v USA a v jiných zemích.
 Mozilla a Firefox jsou registrované ochranné známky společnosti Mozilla Foundation.



Canon Inc.
www.canon.com

Canon CZ
www.canon.cz

Canon Europa
www.canon-europe.com

